



Macy

EPOX

CARTA DE COLORES • COLOUR CARD
LINEA PROFESIONAL • PROFESSIONAL LINE

EPOXY **Macy**

DESCRIPCION

Es una gama de productos para el recubrimiento y protección de suelos y paredes basados en resinas epoxi y endurecedores amínicos. Se dispone de sistemas al agua y al disolvente, aportando ambos una elevada dureza, resistencia a la abrasión y resistencia química.

CARACTERISTICAS

Disolvente:

Color: Rojo, verde, gris y Sistema Tintométrico Industrial.
Proporción mezcla: 5 partes A/ 1 parte B en peso
Pot Life (20°C): 5 horas
Densidad A: 1.480±0,030 kg./l.
Densidad B: 0.960±0,020 kg./l.
Secado al Tacto: 4 horas (tránsito ligero 8 h)
Secado Total (1): 12 h (tránsito normal)
Endurecimiento total: 7 días a 20°C
Repintado: No dejar transcurrir más de 48 h
Disolvente: Epoxi
Contenido COV's:
2004/42/IIA (j) (550/500) máx. COV's: 500 g/l.

Agua:

Color: Rojo, verde, gris y Sistema Tintométrico Decoration
Proporción mezcla: 4 partes A/ 1 parte B en peso
Pot Life (20°C): 1 1/2 horas
Densidad A: 1.480±0,030 kg./l.
Densidad B: 1.100±0,02 kg./l.
Secado al Tacto: 6 horas (tránsito ligero 8 h)
Secado Total (1): 12 h (tránsito normal)
Endurecimiento total: 7 días a 20°C
Repintado: No dejar transcurrir más de 24 h
Disolvente: Agua
Contenido COV's:
Valor límite de UE para el producto (cat. A/j): 140 g/l (2007) - 140 g/l (2010). Contenido máx. en COV: 60 g/l.

(1) Los tiempos de secado tienen una relación directa con la temperatura de aplicación. No aplicar en ningún caso a temperaturas inferiores a 10°C y siempre 3°C por encima de la temperatura del rocío.

DESCRIPTION

Product range on the basis of epoxy resins and hardeners with adduct amine, indicated for the covering and protection of floors.
Available water and solvent systems, both providing a high hardness, abrasion and chemical resistance.

CHARACTERISTICS

SOLVENT EPOXY:

Colour: Red, green, grey and Industrial Tintometric System
Mixing rate: 5 parts Component A and 1 part Component B in weight.
Pot-life at 20°C: 5 hours
Comp. A Density: 1.480±0,030 kg./l.
Comp. B Density: 0.960±0,020 kg./l.
Touch drying: 4 hours (traffic 8 hrs.)
Total drying time (1): 12 hrs. (light regular traffic)
Total hardening: 7 days at 20°C.
Repainting: Max. after 48 hours
Dilution: Epoxy Solvent
VOC content:
2004/42/IIA (j) (550/500) MAX. VOC 500 g/l.

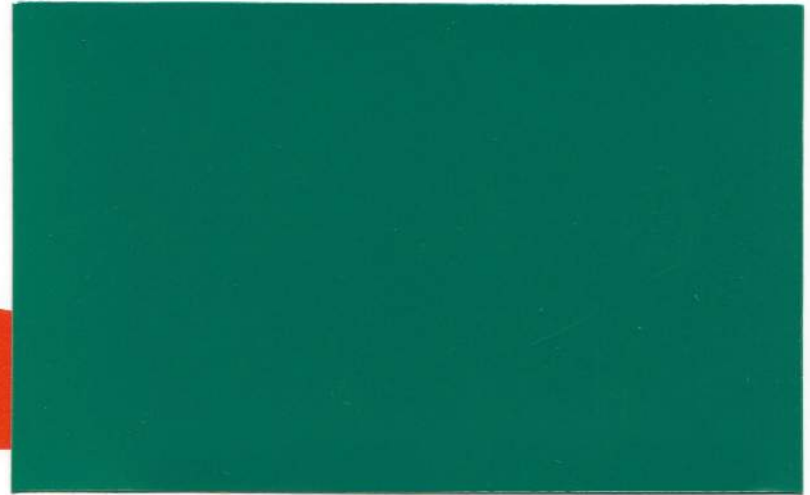
WATER EPOXY:

Colour: Red, green, grey and Decoration Tintometric System
Mixing rate: 4 parts Component A and 1 part Component B in weight.
Pot-life at 20°C: 1 1/2 hours
Comp. A Density: 1.480±0,030 kg./l.
Comp. B Density: 1.100±0,02 kg./l.
Touch drying: 6 hours (traffic 8 hrs.)
Total drying time (1): 12 hrs. (regular traffic light)
Total hardening: 7 days at 20°C.
Repainting: Max. after 24 hours
Dilution: Water
VOC content:
EU limit value for the product (cat. A/j): 140 g/l. (2007) - 140 g/l (2010)
VOC MAX. content: 60 g/l.

(1) Drying time is directly related with temperature of application. DO NOT APPLY the product below 10°C and always 3°C above the dew temperature.



ROJO 400 • RED 400



VERDE 420 • GREEN 420



GRIS 440 • GREY 440

Macy



Ctra. Nacional 301, Km.212,800
Tels. +34-967440712 • +34-967440016
Fax +34-967442819 • Apto. Correos, 41
02630 LA RODA (Albacete)

www.pinturas-macy.com
e-mail:macy@pinturas-macy.com

