

Macy



Martelé

DIRECTO CONTRA EL ÓXIDO
DIRECTLY AGAINST OXIDE

**E****DESCRIPCIÓN**

Esmalte de efecto martilleado, brillante y con un efecto de gran uniformidad y definición. Formulado con resinas de elevada durabilidad y agentes de penetración que permiten su aplicación sobre superficies oxidadas sin imprimación previa.

APLICACIÓN DEL PRODUCTO:

Si las superficies están oxidadas deberá procederse a eliminar las partículas de óxido sueltas, mediante un cepillo de púas de acero. La aplicación se efectuará a brocha, rodillo o pistola, teniendo en cuenta que es un producto de secado muy rápido.

Disolvente: Disolvente 209.

GB**DESCRIPTION**

Glossy hammer effect enamel with a high uniformity and definition. Formulated with high durability resins and penetrating agents, which allows its application on rusty surfaces without previous preparation.

INSTRUCTIONS FOR USE:

If surfaces are rusty, remove oxide particles, which have come off with a steel wire brush. Application with brush, roller or spray gun, considering that it is a product with a very fast drying.

Solvent: 209 Solvent.

F**DESCRIPTION**

Email effet « martelage » brillant avec un effet de grand uniformité et définition. Formulé avec des résines d'une durabilité élevée et des agents de pénétration, qui permettent son application sur des surfaces oxydées, sans besoin d'un primaire préalable.

APPLICATION DU PRODUIT:

Sur des surfaces oxydées on devra éliminer les particules d'oxyde lâchées, avec une brosse à poils d'acier.

L'application se fera à la brosse, rouleau ou pistolet, en tenant compte du fait qu'il s'agit d'un produit avec un séchage très rapide.

Solvant: Solvant 209 .

D**BESCHREIBUNG:**

Glänzender Hammerschlaglack von hoher Gleichmäßigkeit und Definition. Formuliert mit hochbeständigen Harzen und Penetrationsmittel, welche ermöglichen das Produkt direkt und ohne Vorbehandlung, auf oxydierten Flächen aufzutragen.

VERARBEITUNG :

Auf rostigen Flächen müssen die losen Oxidpartikeln mit einer Stahlbürste entfernt werden.

Geeignet zum Streichen, Rollen und Spritzen, aber man sollte berücksichtigen, dass es sich um ein schnelltrocknendes Produkt handelt.

Lösemittel: 209 Verdünner.

P**DESCRIÇÃO:**

Esmalte de efeito martelado, brilhante e com um efeito de grande uniformidade e definição. Formulado com resinas de grande duração e agentes de penetração que permitem a sua aplicação em superfícies enferrujadas sem preparação previa.

APLICAÇÃO DO PRODUTO:

Se as superfícies estão enferrujadas devem proceder a eliminar as partículas de oxido soltas, com um cepilho de puas de ferro.

A pintura pode-se aplicar a broxa, rolo ou pistola, considerando que é um produto de secagem rápida.

Solvente: Solvente 209.

Martelé

Macy



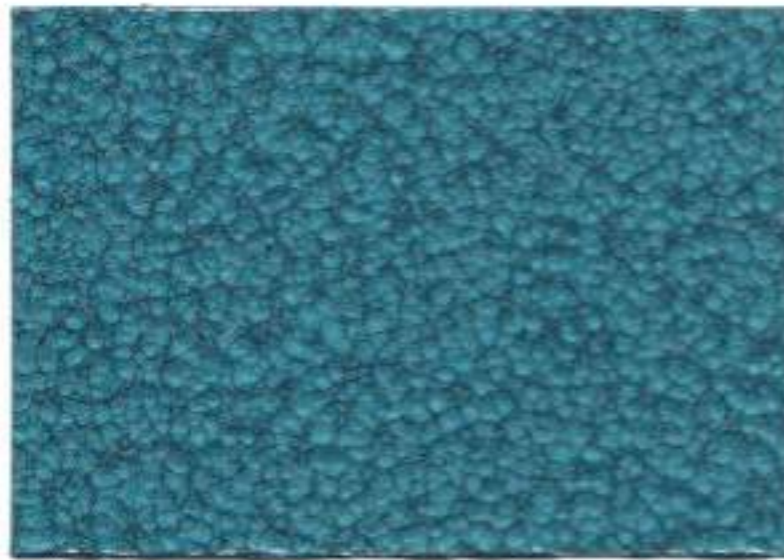
PLATA
SILVER



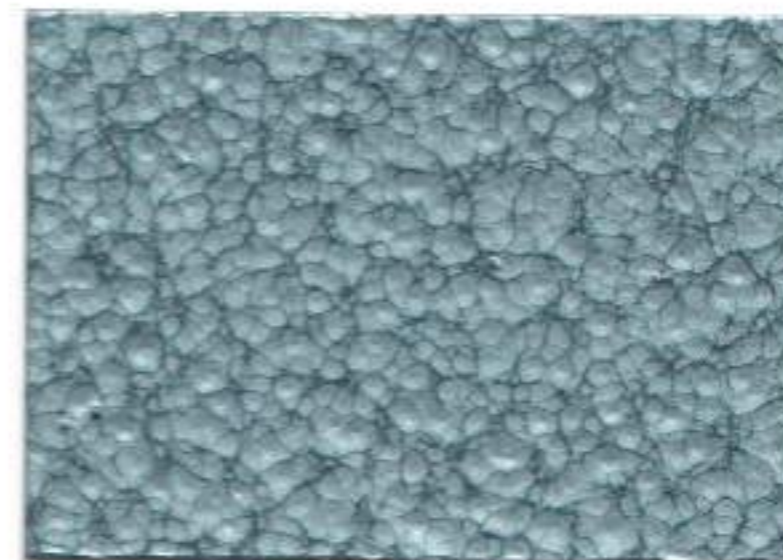
NEGRO
BLACK



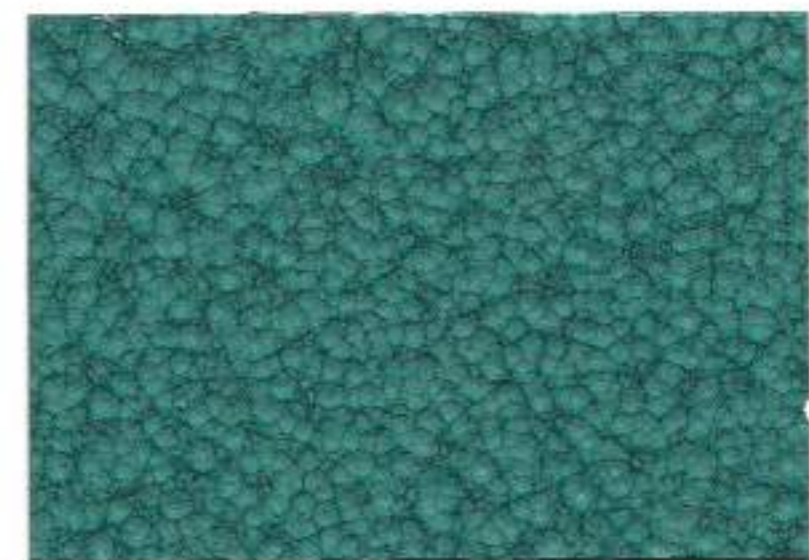
GRIS OSCURO
DARK GREY



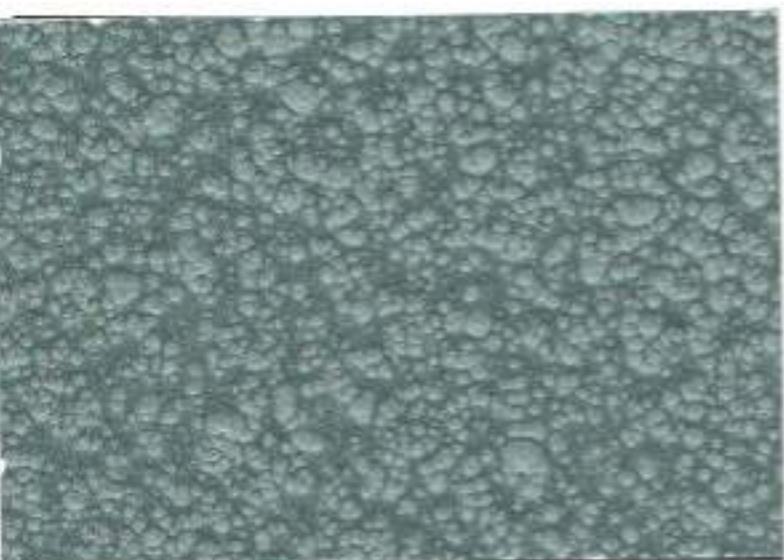
AZUL OSCURO
DARK BLUE



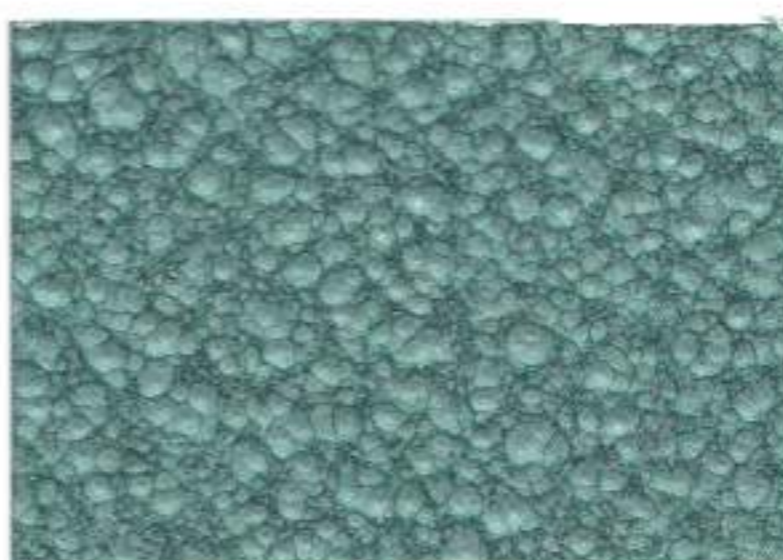
AZUL CLARO
LIGHT BLUE



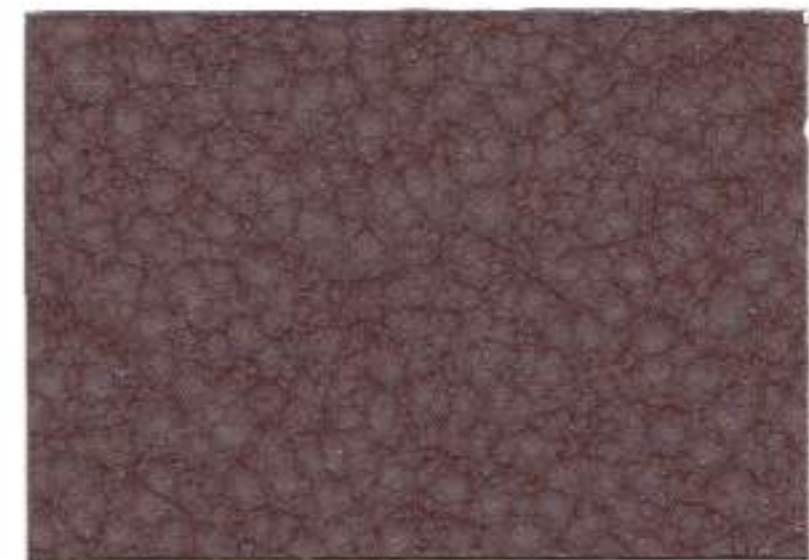
VERDE MEDIO
MEDIUM GREEN



VERDE CLARO
LIGHT GREEN



VERDE SEDA
SILK GREEN



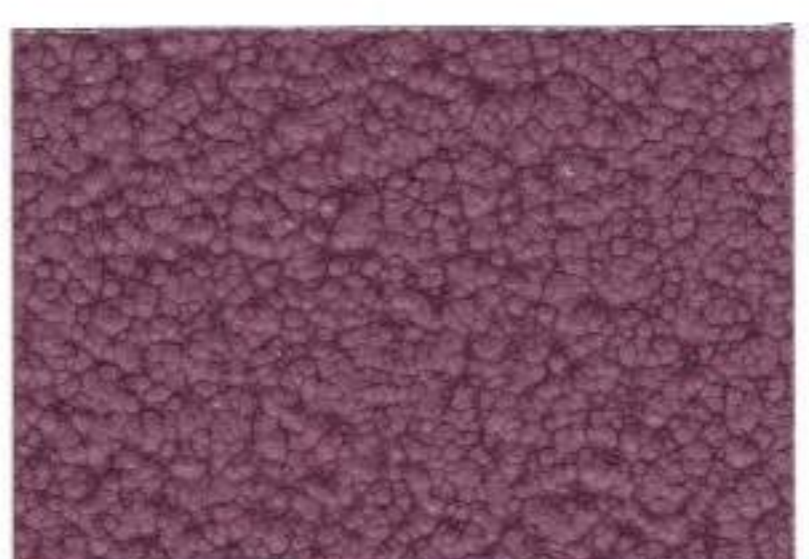
MARRÓN
BROWN



ORO
GOLD

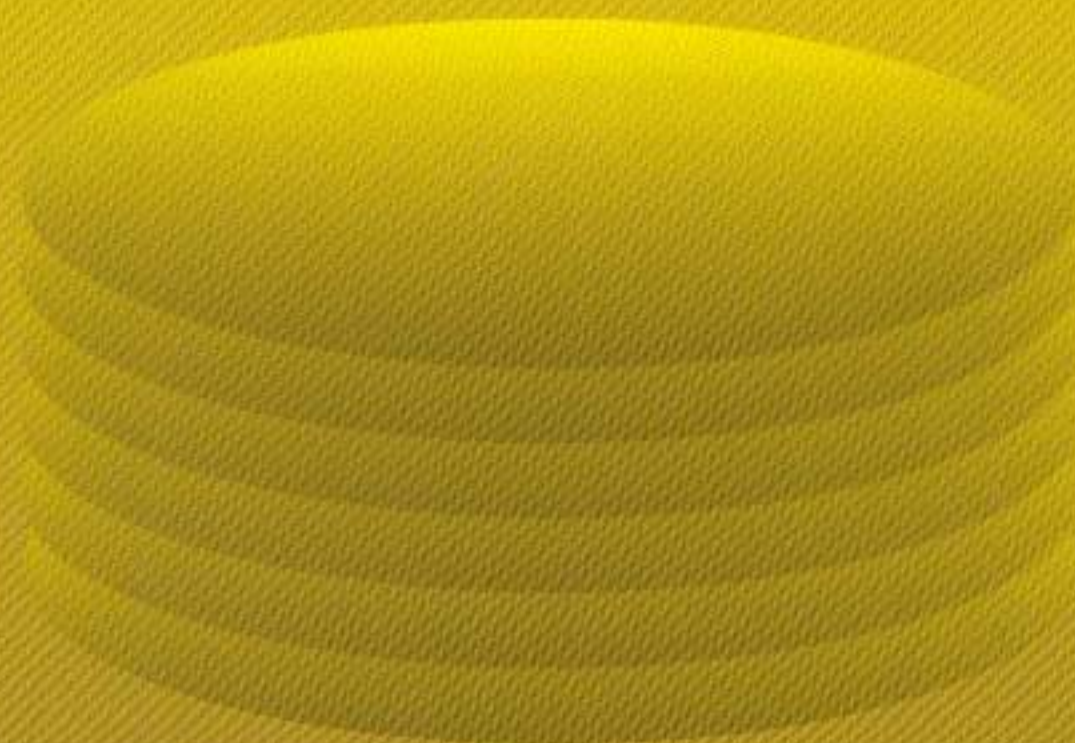


BEIGE
BEIGE



ROJO
RED

Estos tonos son orientativos y pueden sufrir alguna variación.
These shades are approximate and may suffer some variation.



Macy

Ctra. Nacional 301, Km. 212,800
Teléfonos +34 967 44 07 12 - +34 967 44 00 16
Fax +34 967 44 28 19 - Apto. Correos, 41
02630 LA RODA (Albacete) ESPAÑA

www.pinturas-macy.com
e-mail: macy@pinturas-macy.com

