



**Macy**

**RUSTIKMAC**

ALTA DECORACIÓN

HIGH DECORATION





**Macy**

# RUSTIKMAC

## DESCRIPCIÓN

Revestimiento interior que proporciona un acabado de aspecto rústico sobre paredes nuevas o antiguas que deban ser restauradas. El acabado con CERA RUSTIKMAC permite obtener la tonalidad final deseada.

## SE APLICA SOBRE

Cualquier tipo de sustrato de albañilería, tales como hormigón, yeso, cemento, fibrocemento, escayola, etc. previa "IMPRIMACIÓN STYLO".

## CARACTERÍSTICAS

Aspecto: Pasta texturada blanca.  
Rendimiento RUSTIKMAC: 2-3 m<sup>2</sup>/l.  
Lijado: Se puede lijar después de 24 horas.  
Rendimiento CERA RUSTIKMAC: 12-15 m<sup>2</sup>/l.  
Cumplen COV's previstos para el 2010.

## DESCRIPTION

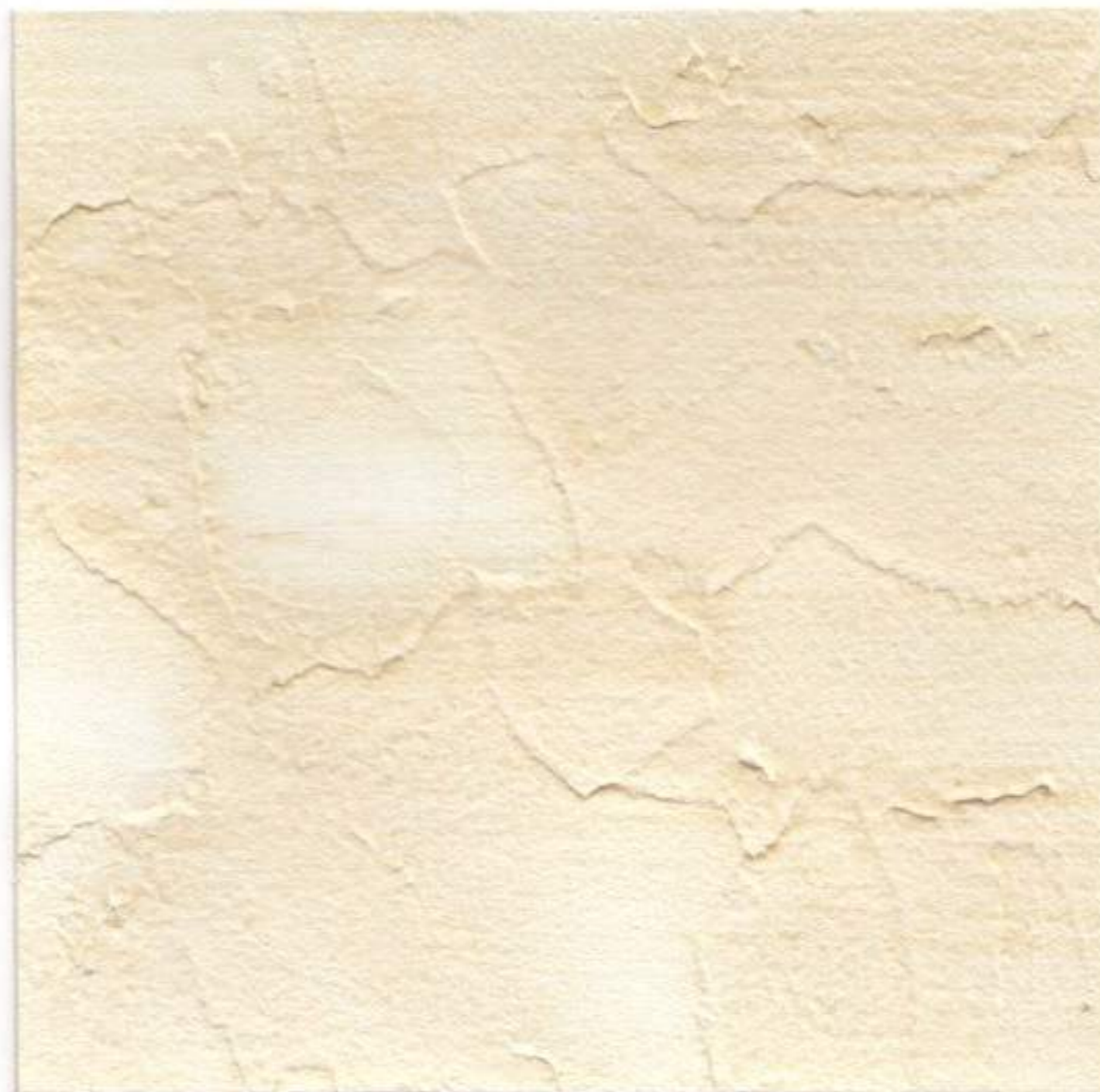
Inner coating that provides a rustic finish on new or old walls to restore. To obtain the final desired tonality, apply the RUSTIKMAC WAX. The finish with the RUSTIKMAC WAX, allows obtaining the final desired tonality.

## APPLY ON

Any type of brickwork surfaces: concrete, plaster, cement, fibre cement, etc. previously primed with STYLO PRIMER.

## CHARACTERISTICS

Aspect: White textured paste.  
Coverage rate: 2-3 m<sup>2</sup>/l. (RUSTIKMAC).  
12-15 m<sup>2</sup>/l. (RUSTIKMAC WAX).  
Sanding: It can be sanded down after 24 hours.  
It complies with VOC planned for 2010.



INCOLORO • COLOUR LESS



SALMON • SALMON



AVELLANA • HAZELNUT



CREMA • CREAM



NARANJA • ORANGE



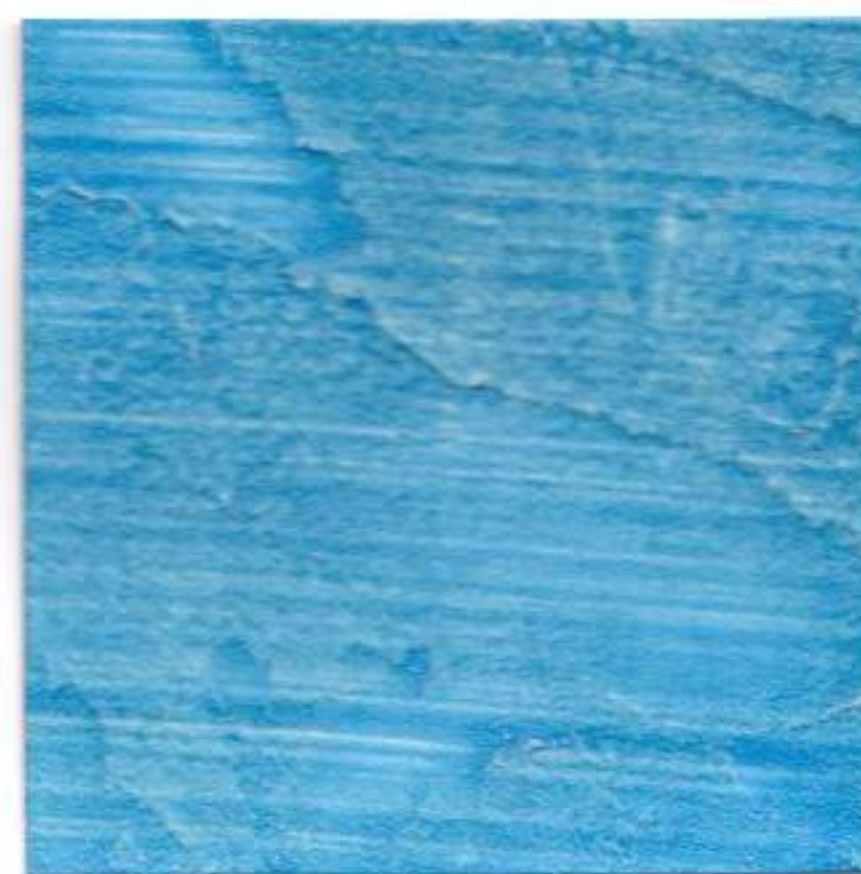
MARRON • BROWN



OCRE • OCHRE



AZUL • BLUE



AZUL CIELO • SKY BLUE



PIEDRA • STONE



TUNDRA • TUNDRA



MUSGO • MOSS



MANZANA • APPLE



1.- Aplicación de al menos una primera mano de IMPRIMACIÓN STYLO, diluido con un 15-20% de agua, para conseguir un soporte liso y compacto.

Extender con llana de acero inox. una mano de RUSTIKMAC de forma irregular, para obtener los relieves deseados. Cuando la pasta está todavía fresca se pueden hacer diferentes acabados con distintas herramientas, como peine, brocha, espátula, tampón imitación madera,... Dejar secar.

1.- Apply a minimum of one coat of STYLO PRIMER, diluted with 15-20% of water, to provide a flat and compact base.

Extend with stainless steel trowel a coat of RUSTIKMAC in an irregular way, to obtain the desired relieves. When the paste is still cool, we can make different finishes with different tools, such as comb, paintbrush, trowel, ink pad imitation wood, etc. Keep dry.

2.- Si se desea, lijar con lija de grano fino para quitar imperfecciones y limpiar cuidadosamente el polvo. A continuación, proceder a la aplicación de la CERA RUSTIKMAC con espátula de plástico, o bien con esponja u otro tipo de utensilio para conseguir contrastes de color.

2.- If desired, sand down with thin sand for removing the imperfections and clean carefully the dust. Proceed to apply the RUSTIKMAC WAX with plastic trowel, sponge or other type of stool to obtain colour contrasts.



**Macy**

Ctra. Nacional 301, Km.212,800  
Tels. +34-967440712 • +34-967440016  
Fax +34-967442819 • Apto. Correos, 41  
02630 LA RODA (Albacete)

[www.pinturas-macy.com](http://www.pinturas-macy.com)  
e-mail:[macy@pinturas-macy.com](mailto:macy@pinturas-macy.com)

