

*Esmalte*  
*Poliuretano*  
**Eterno**



**Macy**

CARTA DE COLORES





# Esmalte Poliuretano Eterno

## DESCRIPCIÓN

Esmalte en base a resinas acrílicas y poliuretanos alifáticos, sistema pigmentario de alta solidez a la luz y la intemperie. Proporciona acabados de buena nivelación y alto brillo, se caracteriza por la permanencia del brillo y color. El blanco no amarillea.

El film de pintura seca proporciona acabados lisos y brillantes que se caracterizan por una excelente retención de color y brillo. Posee una excelente capacidad anticorrosiva en medios de media/alta agresividad.

La Carta de Colores está desarrollada según la Norma UNE 1063/00 "Caracterización de tuberías según la materia de paso".

MATERIAL DE PASO	COLOR
GASES NO COMBUSTIBLES	NEGRO
GASES COMBUSTIBLES	AMARILLO
OXÍGENO	AZUL
AIRE	GRIS
LÍQUIDOS COMBUSTIBLES	MARRÓN
ÁCIDOS	NARANJA
VAPOR DE AGUA	ROJO
AGUA	VERDE
LEJÍAS	VIOLETA
CONTRA INCENDIOS	ROJO Y BORDE BLANCO
PELIGRO	NARANJA Y BORDE NEGRO

## SE APLICA SOBRE:

Debido a su extraordinaria resistencia a la intemperie y a los agentes atmosféricos se aplica en la protección y decoración de objetos metálicos, estructuras, carpintería de aluminio, muebles, etc. Cuando se precise una elevada resistencia a la corrosión en superficies férricas, se aplicará sobre Imprimación Epoxi Metales Gris.

## CARACTERÍSTICAS:

Tiempo de secado total	6 horas.
Tiempo para repintar	4-6 horas.
Tiempo de secado duro	48 horas.
Rendimiento	10-12 m <sup>2</sup> / litro (Teórico)
Vida útil de la mezcla (Pot-life)	6 horas.
Relación de mezcla	4,33/1 e Comp. A/B

## APLICACIÓN DEL PRODUCTO:

Si el producto se debe diluir se hará después de homogeneizar los dos componentes y se utilizará Disolvente Poliuretano.

Aplicación a brocha: máximo 5% de disolvente. Aplicación a rodillo: 5-10% de disolvente. Aplicación a pistola: 10 y 20% de disolvente.







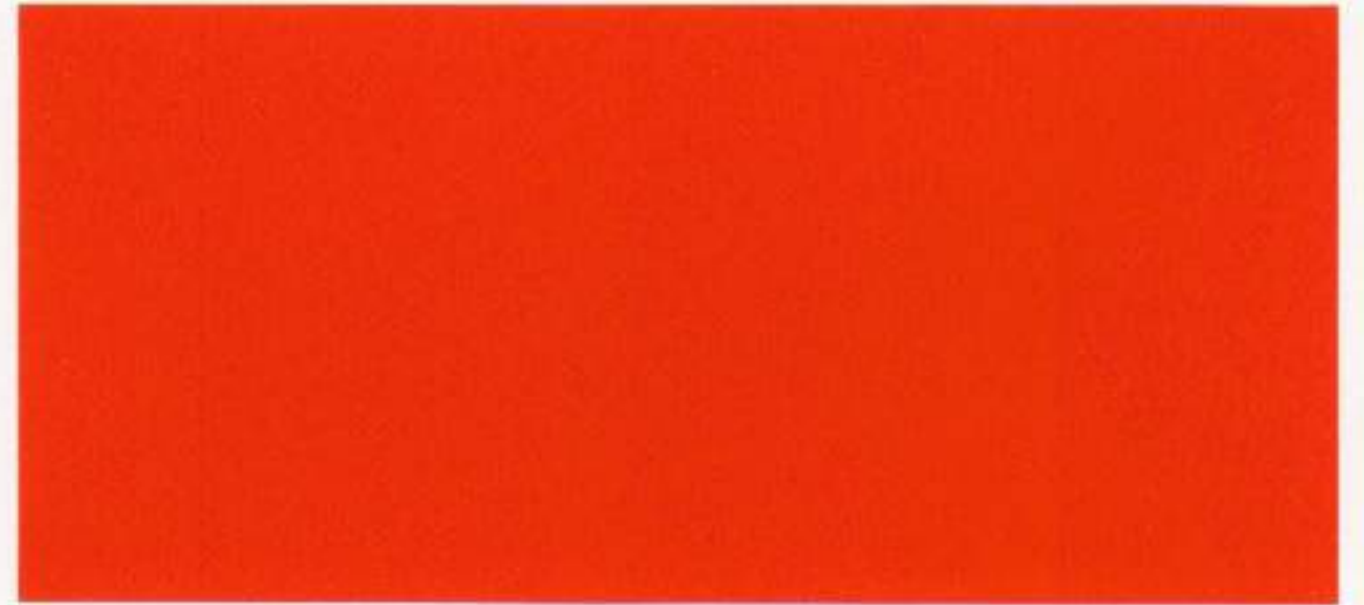
AMARILLO



VIOLETA



VERDE



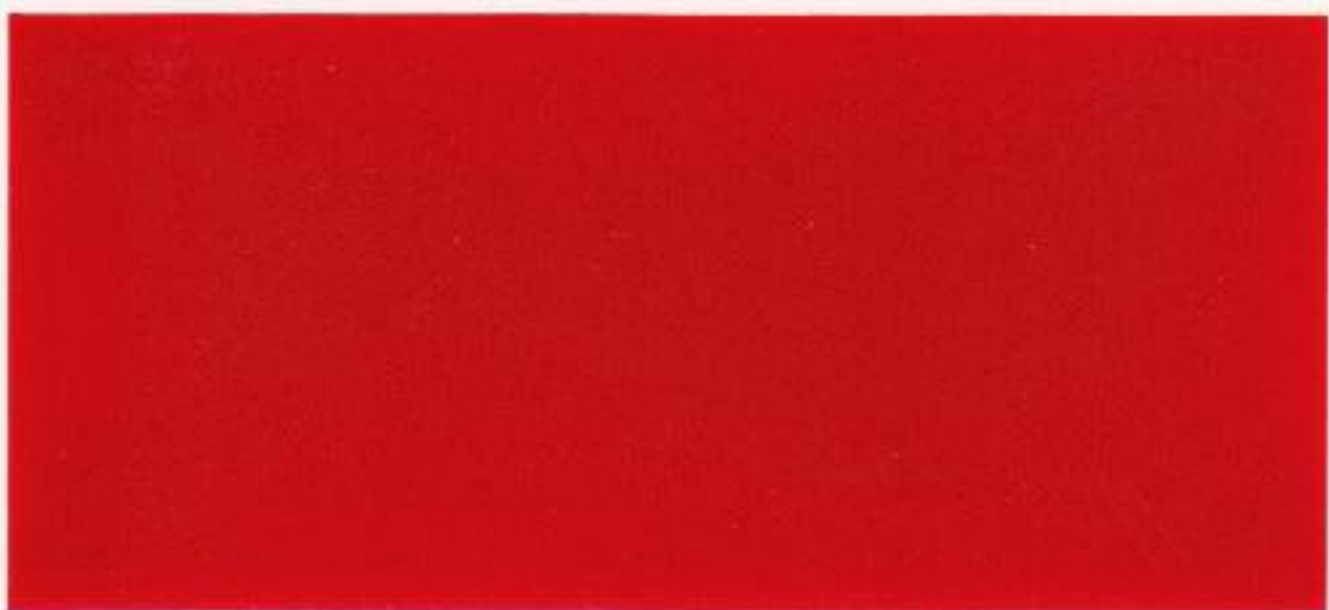
NARANJA



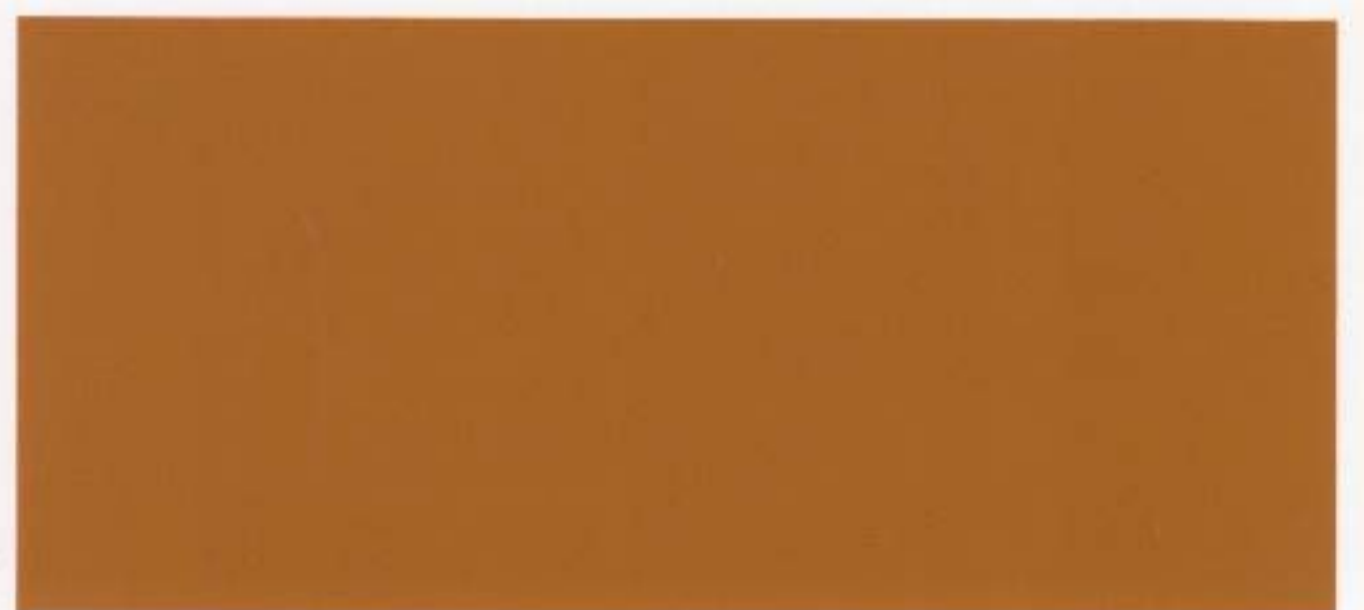
AZUL



GRIS



ROJO



MARRÓN



BLANCO



NEGRO





*Esmalte*  
*Poliuretano*  
**Eterno**



**Macy**

Ctra. Nacional 301, Km. 212,800  
Teléfonos 967 44 07 12 - 967 44 00 16  
Fax 967 44 28 19 - Apto. Correos, 41  
**02630 LA RODA** (Albacete)  
[www.pinturas-macy.com](http://www.pinturas-macy.com)  
e-mail:[macy@pinturas-macy.com](mailto:macy@pinturas-macy.com)

